

SB, Izboljšava zaganjalne vrvice, Motorna žaga McCulloch, CS42S, 2018-02

<input type="checkbox"/> Action Required:	<input type="checkbox"/> Sold	<input type="checkbox"/> Not Sold
<input checked="" type="checkbox"/> Only If Encountered		
<input type="checkbox"/> Information Only		

Prizadeti modeli

Model	Št. izdelka
CS42S	967320604

Prizadete serijske številke:

od 16348NXXXXX do 18036NXXXXX

Prizadeti trgi:

Evropa

Opis

Zaganjalna vrstica se lahko loči od jermenice in tako prepreči zagon. Jermenica zaganjalnika je posodobljena.

Ukrep

Izdelek, prodan končnim uporabnikom:	Servis opravite le, če končni uporabnik naleti na težavo.
Preostali inventar še ni prodan:	Brez; ukrep ni potreben.
Opis postopka servisa	Zamenjajte jermenico zaganjalnika.

Podatki o delih

Nova številka dela	Opis dela	Stara številka dela
594090401, 1 kos	Servisni komplet za jermenico	584400101 / 584400102

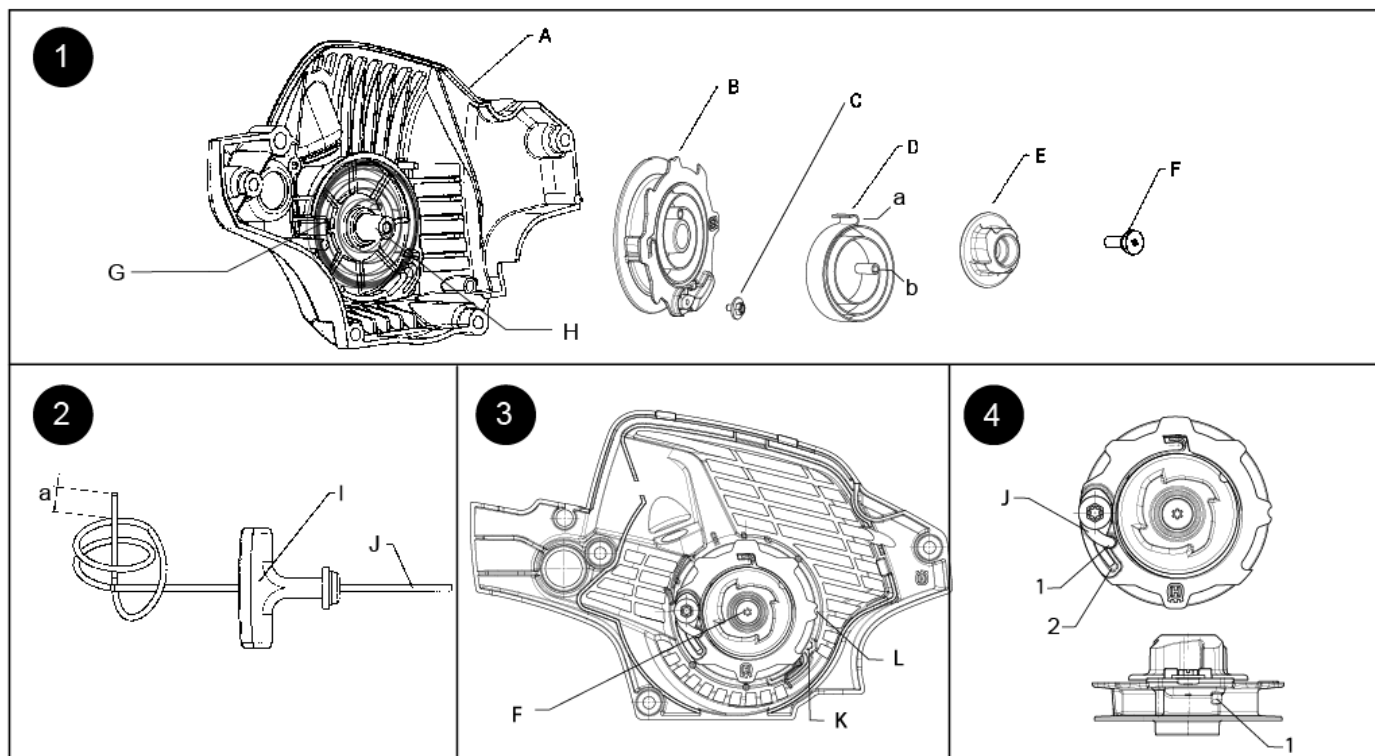
Podatki za garancijsko izjavo

Veljajo običajna garancijska pravila; servis je treba izvesti v okviru garancijskega postopka in pri tem uporabiti samo kode in besedila, navedena v nadaljevanju:

Številka sestavnega dela:	223 – zaganjalna vrstica
Koda napake:	92 – del, zamenjan na zahtevo podjetja Husqvarna
Garancijska oznaka (inventar):	Brez; ukrep ni potreben
Garancijska oznaka (končni uporabniki):	1 – garancija
Besedilo garancijskega poročila:	Servisno obvestilo # B170048B-11
Časovne enote (6 minut):	3 enote (18 minut):

Zgodovina popravkov

Popravek	Datum	Opis
A	September 2017	Ustvarjen
B	Februar 2018	1. Prizadete serijske številke 2. Podatki o delih - Stara številka dela

UVOD
 ZAMENJAVA JERMENICE ZAGANJALNIKA

Slika 1

A. Ohišje rotorja
 B. Jermenica
 C. Vijak vrvi
 D. Vzmet
 a. Kavelj
 b. Zanka
 E. Pesto
 F. Vijak s prirobnico
 G. Povratna vzmet
 H. Nosilec

Slika 2

I. Ročaj
 J. Vrv
 a. 0,5–1,2 cm (ko je vozle zategnjen)

Slika 3

F. Vijak s prirobnico
 K. Reža v ohišju
 L. Utor jermenice

Slika 4

J. Vrv
 1. Odprtina
 2. Utor

1. Odstranite štiri (4) vijake s pokrova rotorja (A). Odstranite pokrov z ohišja.

2. Odstranite vijak vrvi (C) z jermenice (B).

POZOR: Povratna vzmet (G) je napet, zato se jermenica pogosto odvijne.

3. Počakajte, da se povratna vzmet počasi popolnoma razvije med odstranjevanjem vrvi (J) in ročaja (I) iz ohišja rotorja.

4. Odstranite vijak s prirobnico (F) s središnjega pesta (E).

5. Med odstranjevanjem pesta pridržite jermenico pritisnjeno ob ohišje rotorja.

6. Previdno odstranite jermenico z vzmetjo (D) in hkrati pridržite povratno vzmet (G), da ostane vpeta v spodnjem ležišču.

7. Na nosilec nanesite nekaj litijeve masti (H) in zamenjajte jermenico ohišja rotorja. Jermenico rahlo obrnite v smeri vrtenja urinih kazalcev, dokler ne sede v ležišče.

8. Zamenjajte vzmet in pazite, da pri tem ukrivljeni del vzmeti popolnoma sede v jermenico. Zamenjajte pesto in poskrbite, da bo zatič pesta popolnoma sedel v zanko vzmeti.

9. Zamenjajte pesto in poskrbite, da bo zatič pesta popolnoma sedel v zanko vzmeti.

10. Vijak s prirobnico privijte v sredino pesta in nosilca ter zategnite z zateznim momentom 5,08–5,65 Nm.

11. Vrv vstavite skozi ročico in na koncu naredite dvojni vozle. Za vozlom naj bo vrv dolga še 0,5–1,2 cm. Glejte sliko 2.

12. Jermenico previdno navijajte v smeri vrtenja urinih kazalcev, dokler se ne ustavi.

13. Pustite, da se jermenica vrti v nasprotni smeri vrtenja urinih kazalcev, dokler se utor jermenice (L) in reža v ohišju (K) ne poravnata. Glejte sliko 3.

14. Nato naj se jermenica obrne še za en celoten obrat v nasprotni smeri vrtenja urinih kazalcev, dokler se utor in reža ne poravnata znova.

15. V prostor, ki jo ustvarita utor in reža, vstavite ključ inbus ali izvijač in tako blokirajte jermenico.

16. Prosti konec vrvi speljite skozi odprtino v ohišju rotorja, do jermenice in navzgor skozi odprtino jermenice (1). Glejte sliko 4.

17. Vrv vstavite v zadrževalni utor. Glejte sliko 4.

18. Privijte zadrževalni vijak vrvi v nosilec za vijak na jermenici in zategnite vijak do konca (0,9–1,13 Nm). Vijakov ne zategnite premočno.

19. Izvlecite napeto vrv, odstranite ključ inbus ali izvijač, in počakajte, da se jermenica in vrvica počasi navijeta.

20. Znova namestite pokrov rotorja na ohišje in zategnite z momentom 3,95–4,52 Nm.