

SB, zlepšenie štartovacieho lanka, reťazová píla McCulloch, CS42S, 2018-02

<input type="checkbox"/> Action Required:	<input type="checkbox"/> Sold	<input type="checkbox"/> Not Sold
<input checked="" type="checkbox"/> Only If Encountered		
<input type="checkbox"/> Information Only		

Chybné modely

Model	PNC
CS42S	967320604

Výrobné čísla chybných modelov

16348NXXXXX až 18036NXXXXX

Trhy s chybnými modelmi

Európa

Popis

Štartovacie lanko sa môže odpojiť zo štartovacej kladky, čím sa zabráni naštartovaniu motora. Štartovaciu kladku sme zmodernizovali.

Opatrenie

Produkty predané koncovým používateľom:	Servis vykonajte iba vtedy, ak sa koncový používateľ stretne s týmto problémom.
Zvyšok zatiaľ nepredaného inventára:	Žiadne – nie je potrebné žiadne opatrenie.
Opis servisu	Vymeňte štartovaciu kladku.

Informácie o dieloch

Číslo nového dielu	Opis dielu	Číslo starého dielu
594090401, množstvo 1	Servisná súprava kladky	584400101 / 584400102

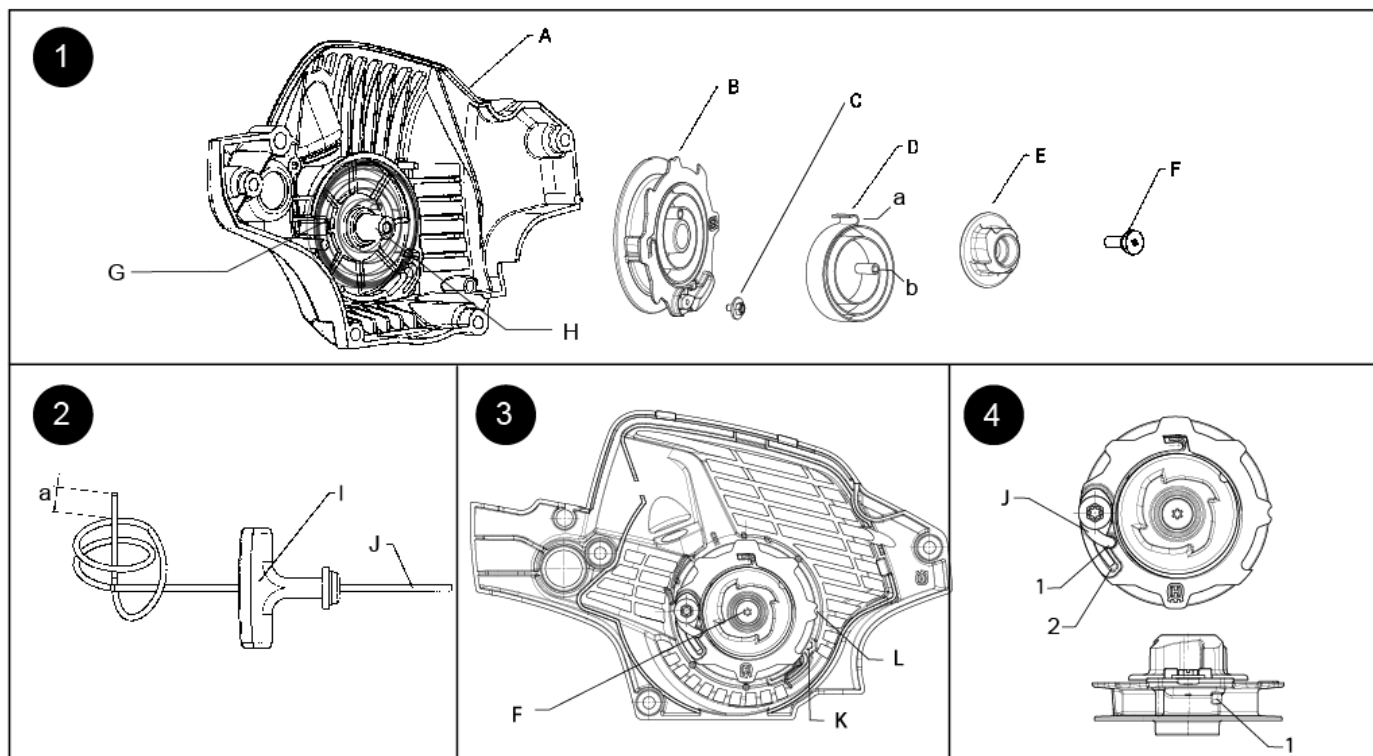
Informácie týkajúce sa hlásenia o záruke

Platia normálne podmienky záruky. Servis sa musí vykonať prostredníctvom nášho procesu záruky iba pomocou kódov a textu uvedených v zozname nižšie:

Kód komponentu:	223 šnúra štartéra
Kód chyby:	92 náhrada dielu na žiadosť spoločnosti Husqvarna
Kód záruky (inventár):	Žiadny – nie je potrebné žiadne opatrenie
Kód záruky (koncoví používatelia):	1-ročná záruka
Text do hlásenia o záruke:	Servisný bulletin # B170048B-11
Časové jednotky (6 minút):	3 jednotky (18 minút)

História revízií

Opakovanie	Dátum	Popis
A	09-2017	Vytvorené
B	02-2018	1. Výrobné čísla chybných modelov 2. Informácie o dieloch - Číslo starého dielu

MONTÁŽNY LIST
VÝMENA ŠTARTOVAČEJ KLADKY

Obrázok 1

A. Kryt ventilátora
 B. Kladka
 C. Skrutka lanka
 D. Pružina
 a. Háčik
 b. Slučka
 E. Náboj
 F. Skrutka s čiastočným závitom
 G. Vratná pružina
 H. Tyčka

Obrázok 2

I. Rukoväť
 J. Lanko
 a. 1/4 – 1/2 palca (po zatahnutí uzla)

Obrázok 3

F. Skrutka s čiastočným závitom
 K. Zárez na kryte
 L. Zárez na kladke

Obrázok 4

J. Lanko
 1. Otvor
 2. Drážka

1. Demontujte štyri (4) skrutky z krytu ventilátora (A). Vyberte kryt ventilátora z rámu.

2. Demontujte skrutku lanka (C) z kladky (B).

UPOZORNENIE: Vratná pružina (G) je napnutá a kladka bude mať tendenciu začať sa odvíjať.

3. Pri demontáži lanka (J) a rukoväte (I) z krytu zaistíte, aby sa vratná pružina pomaly úplne rozvinula.

4. Demontujte skrutku s čiastočným závitom (F) zo stredu náboja (E).

5. Pri demontáži náboja pridržte kladku v kryte ventilátora.

6. Opatrne vyberte kladku s pružinou (D), pričom zabezpečte, aby vratná pružina (G) zostala vo svojom priestore v spodnej časti.

7. Naneste malé množstvo lítiového maziva na tyčku (H) a vymeňte kladku na kryte ventilátora. Kladku jemne otáčajte v smere hodinových ručičiek, kým nezapadne na miesto.

8. Založte pružinu a skontrolujte, či je koniec s háčikom úplne zaistený v kladke. Založte náboj a skontrolujte, či čap náboja zapadol do slučky na pružine.

9. Založte náboj a skontrolujte, či čap náboja zapadol do slučky na pružine.

10. Naskrutkujte skrutku s čiastočným závitom do stredu náboja a tyčky a utiahnite ju momentom 45 – 50 palcov/lbs.

11. Zasuňte lanko do rukoväte a zaistíte ho dvojitém uzlom. Za uzlom nechajte koniec dlhý 1/4 – 1/2 palca. Pozrite si obrázok 2.

12. Opatrne otáčajte kladkou v smere hodinových ručičiek, kým sa nezastaví.

13. Kladku nechajte, aby sa otáčala proti smeru hodinových ručičiek, kým sa nezarovná zárez na kladke (L) so zárezom na kryte (K). Pozrite si obrázok 3.

14. Potom nechajte kladku, aby sa ešte raz úplne otočila proti smeru hodinových ručičiek do polohy, v ktorej sa zárezy znova zarovnávajú.

15. Do štrbiny vytvorenej dvoma zárezmi vložte imbusový kľúč alebo skrutkovač a kladku zaistíte.

16. Voľný koniec lanka prestrčte otvorom v kryte ventilátora do kladky a otvorom v kladke (1). Pozrite si obrázok 4.

17. Zatláčajte lanko do zaistovacej drážky. Pozrite si obrázok 4.

18. Zaskrutkujte skrutku na zaistenie lanka do tyčky lanka na kladke a utiahnite skrutku na doraz (8 – 10 palcov/lbs.). Skrutku nadmerne neutahajte.

19. Zatiahnite za lanko a napnite ho, vyberte imbusový kľúč alebo skrutkovač a nechajte kladku, aby ho pomaly znova navinula.

20. Znova namontujte kryt ventilátora k rámu a skrutky utiahnite momentom 35 – 40 palcov/lbs.